



REPORTAGE

# LE BOIS CONTEMPORAIN

Savoie

Construite par ec(H)ome, cette maison correspond aux envies des propriétaires de disposer d'une maison bois moderne. Elle repose sur des fondations filantes en béton, avec un sous-sol qui abrite un local technique et un garage, un rez-de-jardin pour les zones de vie et la chambre

parentale, et un étage dédié exclusivement aux trois autres chambres. Rez-de-jardin et étage sont en ossature bois. Toutes les façades arborent un revêtement mixte avec un bardage en Mélèze et un enduit à la chaux gratté fin, couleur gris. En façade sud, les balcons ont été

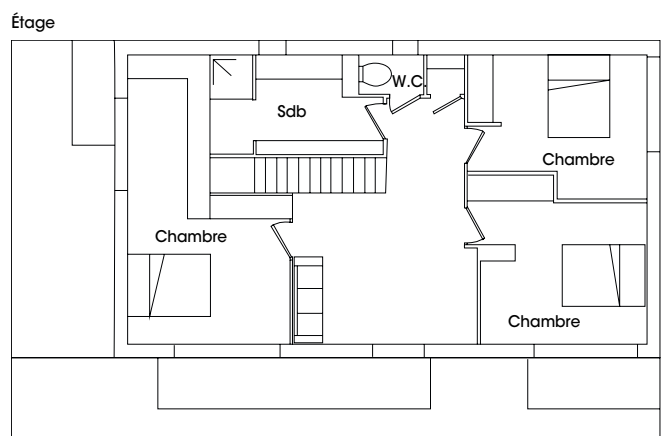
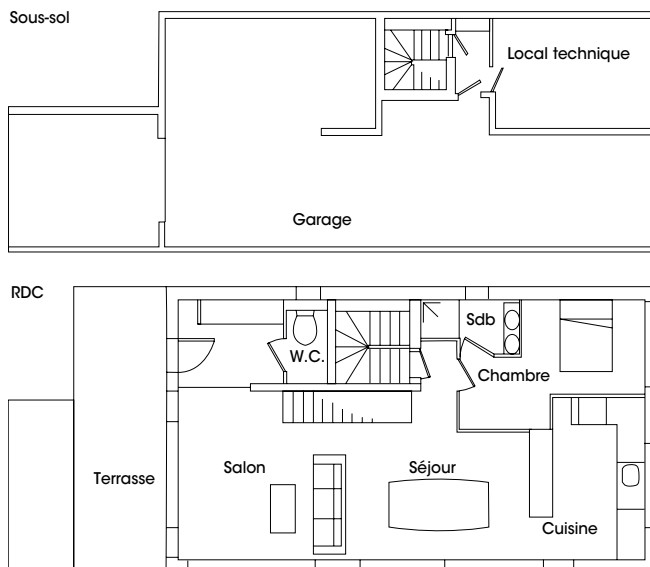
imaginés comme des terrasses pour apporter un espace de détente et protéger également des vues les pièces de vie. À l'intérieur, le bois est toujours présent, par petites touches, pour souligner certains éléments architecturaux comme la cuisine ou les menuiseries





Toutes les façades arborent un revêtement mixte avec un bardage en Mélèze et un enduit à la chaux gratté fin, couleur gris.





## FICHE TECHNIQUE

**Constructeur\*** : Ec(H)ome

**Localisation** : Savoie (73)

**Année de construction** : 2013

**Surface habitable** : 168 m<sup>2</sup>

**Prix** : 1 600 € / m<sup>2</sup>

**Système constructif** : sous-sol en béton

+ ossature bois en Douglas

**Revêtement** : bardage en Mélèze

+ enduit à la chaux hydraulique

**Isolation** : Dalle : TMS 100 mm

Murs : ouate de cellulose 190 mm

Toit : ouate de cellulose 320 mm

Cloisons : ouate de cellulose 45 mm

**Chauffage / ENR** : chaudière électrique pour plancher

chauffant + cheminée + radiateurs

\*Voir le carnet d'adresses: page 114

Texte : Claire Thibault - Photos : Ec(H)ome