

Architecture Bois

Maison - Écologie - Design - Décoration - Plans - Construction

Hors-Série **33**



40

Plans à partir de 75 m²

MAISONS EN OSSATURE BOIS, POTEAUX-POUTRES, BOIS MASSIF ET AGRANDISSEMENTS



135 m² - 190 000 €



148 m² - 222 000 €



138 m² - 240 000 €



100 m² - 200 000 €



138 m² - 227 000 €



70 m² - 102 000 €



80 m² - 176 000 €



220 m² - 370 000 €



96 m² - 153 600 €

L 13366 - 33H - F: 7,50 € - RD





REPORTAGE

ARCHITECTURE bioclimatique

Isère

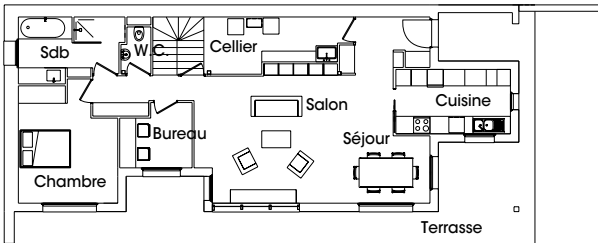
Ec(H)ome construction signe une nouvelle réalisation en partenariat avec l'agence d'architecture Atelier FAR. Les architectes ont conçu la maison de manière à ce que tous les espaces bénéficient de larges ouvertures cadrant le paysage. Le grand volume épuré de la pièce principale renforce le lien avec l'extérieur et permet des accès aux terrasses. Chacune des pièces bénéficie à la fois des apports solaires passifs en hiver tout en étant protégée du soleil en été. Cela permet à la maison d'avoir des performances thermiques optimales. Contemporaine, lumineuse et fonctionnelle, cette maison est le reflet du savoir-faire d'ec(H)ome, associé à celui de ses partenaires, qui permet une fois de plus la conception d'un projet unique répondant aux attentes de ses clients.



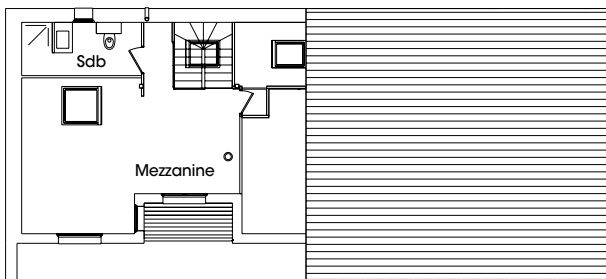




Rez-de-chaussée



Étage



FICHE TECHNIQUE

Architecte : Atelier FAR

Constructeur : Ec(H)ome

Charpente : Les Toits du Trièves

Localisation : Isère (38)

Année de construction : 2014

Surface habitable : 151 m²

Système constructif : Ossature bois en douglas
et mur soutènement en béton armé

Prix (construction) : 2200 €/m²

Isolation par l'Extérieur :

Dalle : TMS Efsol (100mm) //

Murs : laine de bois (180mm) //

Toit : ouate de cellulose (300mm) //

Cloisons : ouate de cellulose (36mm)

Revêtement : Enduit gratté fin (sur Nergalito)

Chauffage / ENR : Pompe à chaleur air / eau

+ plancher chauffant + VMC simple flux hydroréglable

Texte : Laurène Delion - **Photo :** Ec(H)ome

