

196 PAGES

HORS-SÉRIE
OSSATURE BOIS
TOUT POUR VOTRE MAISON BOIS

**DES MAISONS BOIS
EXCEPTIONNELLES**
MAISON À ÉNERGIE POSITIVE
MAISON PASSIVE
BARDAGE - ISOLATION

INCLUS DANS CE NUMÉRO

TOUS LES CANDIDATS AU CONCOURS D'ARCHITECTURE
LES LAURIERS DE LA CONSTRUCTION BOIS 2011

84 RÉALISATIONS EN BOIS



Toutes les solutions durables pour habiller votre projet

CONCOURS NATIONAL D'ARCHITECTURE

LES LAURIERS 2011 DE LA CONSTRUCTION BOIS

ALPEXPO - GRENOBLE



84 PROJETS ET RÉALISATIONS EN BOIS !

PLUS DE 60 ARCHITECTES ET AGENCES PRÉSENTENT LEURS DERNIERS PROJETS ET LEURS MEILLEURES RÉALISATIONS EN BOIS !



MAISON INDIVIDUELLE / ARCHITECTURE CONTEMPORAINE

134 RÉALISATIONS
138 PROJETS

EXTENSION / RÉNOVATION / RÉHABILITATION

142 PROJETS
146 RÉALISATIONS

BÂTIMENT COLLECTIF / ÉQUIPEMENTS

153 PROJETS
162 RÉALISATIONS

MAISON BIOCLIMATIQUE / ÉCO-CONCEPT MAISON PASSIVE / TRÈS BASSE CONSOMMATION D'ÉNERGIE

173 RÉALISATIONS
182 PROJETS

BÂTIMENT COLLECTIF / LOGEMENT / HABITAT GROUPE

184 PROJETS
188 RÉALISATIONS

ABONNEMENT ET ANCIENS NUMÉROS

190

CARNET D'ADRESSES

192

SOMMAIRE
SOMMAIRE
SOMMAIRE
SOMMAIRE
SOMMAIRE

PUCKET
Pin CL4 - Sans nœud

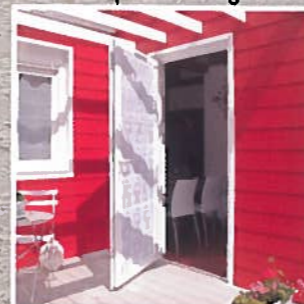


ÉPILOGUE
Épicéa CL3 - Bleu ardoise



Architecte: M. BLANCHET (37)
Promoteur: Méditerranée (17)

WEXSIDE
Bois composite - Rouge brun

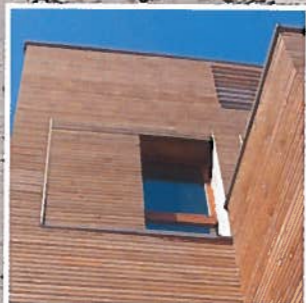


Architecte: Michel DOUVILLE

WEX
Bois composite - Brun ou gris



VIBRATO
Douglas CL3



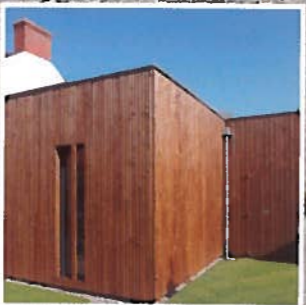
Architecte: Claude VA CONI (11)
LCR Architectes

LARGO
Douglas CL3 - Gris vieux bois



Architecte: JM TERRASSON (17)

TREMLO
Douglas CL3 - Pigmenté marron



Architecte: OUALI (44)

ALTO
Pin CL4 - Pigmenté marron



Architecte: Edgard MARECHAL (13)

Nos bois sont issus de forêts gérées durablement



Nos plates-formes de distribution

- STE FLORENCE (85)
- AIX (13)
- ALENCON (61)
- LYON (38)
- PARIS (91)
- TOULOUSE (31)
- GUADELOUPE Lamentin (971)
- GUADELOUPE St François (971)
- MARTINIQUE (972)
- RÉUNION St Paul (974)
- RÉUNION St Pierre (974)
- BARCELONE (Espagne)

Toutes nos solutions sur :

Produits fabriqués en bois français par

www.piveteaubois.com

durapin

LAM WOOD

WEX

PELLETS

PIVETEAU BOIS

Créateur de Solutions Durables

6^{ES} LAURIERS DE LA CONSTRUCTION BOIS

Les 6^{es} Lauriers de la Construction Bois, concours national d'architecture bois, se tiennent le 15 avril 2011 au sein du Salon Européen du Bois et de l'Habitat Durable (14-17 avril 2011) à Grenoble, Alpeexpo - Parc-événementiel.

Attendus par tous les professionnels et les amateurs qui rivalisent d'imagination et d'inventivité pour célébrer la construction bois, les Lauriers de la Construction Bois donnent lieu à un festival d'œuvres originales, performantes, éco-responsables, en un mot : actuelles !

En totale adéquation avec les enjeux environnementaux et énergétiques du bâtiment, ce concours a pour vocation d'illustrer les possibles applications de la construction bois et des constructions basse consommation ou passives. Les candidats ont présenté des maisons individuelles, des bâtiments collectifs, des habitats groupés, des équipements mais également des extensions ou des rénovations.

Les candidats aux Lauriers de la Construction Bois devaient présenter une réalisation de moins de 10 ans ou un projet « Bois ». Ces candidats peuvent être architectes mais aussi constructeurs, artisans, inventeurs, etc. Pour cette édition, les 84 projets ou réalisations répartis en 5 catégories seront exposés et soumis au jugement d'un jury de spécialistes (architectes, directeurs de maisons d'architectures, CAUE, journalistes spécialisés, urbanistes...). Le palmarès de cette édition 2011 sera dévoilé lors du Salon Européen du Bois et de l'Habitat Durable, avec la remise de 10 prix ainsi qu'un Prix du Public. Cette photographie de la construction bois en 2011 est marquée par l'emploi

significatif d'énergies renouvelables et de matériaux plus sains, et par une architecture moins spectaculaire qu'intelligente.

BEAUCOUP DE PROJETS SE CONCRÉTISERONT CETTE ANNÉE.

CE CONCOURS EST UNE PHOTOGRAPHIE DE LA CONSTRUCTION BOIS.



9^e édition du Salon Européen du Bois et de l'Habitat Durable. Plus de 30 000 m² de surface, 350 exposants et 35 000 visiteurs attendus. La vitrine exhaustive de la construction bois, le rendez-vous le plus novateur de la maison du XXI^e siècle. Ce salon se déroule pendant Batexpo.

SOUVENEZ-VOUS : LES LAURÉATS DE L'ÉDITION PRÉCÉDENTE

Ci-dessous vous trouverez les lauréats de l'édition 2010. À ceux-là s'ajoute le prix du public, décerné à Architecture-Nature pour « Une petite maison en bois »

Maison individuelle / Architecture contemporaine - Petite surface PROJET Architectures Raphaël Gabrion pour « La boîte noire »	Maison individuelle / Architecture contemporaine - Grande surface PROJET Carl Fredrik Svenstedt pour la « Maison DS »
Bâtiment collectif / Logement - Habitat groupé RÉALISATION François Lausecker pour « Les Hélices », construction de deux bâtiments collectifs à structure bois et énergie positive	Maison bioclimatique / Eco-concept RÉALISATION Drescher et Kraemer Architectes pour la « Maison bioclimatique et écologique à Puyméras »
Maison passive / Très basse consommation PROJET Thierry Bonfils & Cécile Lerebourg pour la « Maison dans la prairie »	Extension / Rénovation / Réhabilitation PROJET Fabrice Commerçon pour la « Maison atypique »
Bâtiment collectif / Equipement PROJET Didier Le Borgne & Architectes associés pour le « Cheval de bois »	Maison bioclimatique / Eco-concept RÉALISATION Atelier Philippe Madec pour la « Musée archéologique du château de Mayenne »

Pour bien isoler

SOLUTION ISOLATION GAIN DE PLACE

Gamme Valtech multicouches réflecteurs
2 innovations brevetées
■ Isolation avec laines de lin et coton pour plus de confort thermique et acoustique
■ Isolation et étanchéité assurées en une seule pose

SOLUTION ISOLATION NATURELLE

Gamme Valnat lin & chanvre
■ Forte élasticité, effet ressort
■ Confort phonique renforcé
■ Longévité des performances
■ Rouleaux et panneaux de 45 à 200 mm d'épaisseur

NOUVEAUTÉ 2011 À DÉCOUVRIR

SOLUTION EFFICACITÉS MAXIMALES
Grande Performance Énergétique IGPEI

ISOLATION MULTICOUCHES RÉFLECTEUR VALTECH

ISOLATION NATURE VALNAT

+

=

OU

ISOLATION MIX GPE

- Solutions techniques et compétitives
- Fabrications 100% françaises

Une gamme complète d'isolations multicouches réflecteurs semi-épais, d'isolants naturels et d'écrans extérieurs ou intérieurs.

www.valtech-isolation.com

PROFILÉS POUR SYSTÈME D'ISOLATION PAR L'EXTÉRIEUR

ENDUIT SUR ISOLANT

BARDAGE RAPPORTÉ

PROTEKTOR SA rue Pasteur prolongée - 94405 VITRY SUR SEINE Cedex Tel : 01.55.53.17.50 - Fax : 01.55.53.17.40 - Mail : info@protektor-fr.com

Proche du bord de mer, Montjoly, Guyane

CONSTRUCTION D'UNE MAISON BIOCLIMATIQUE À MONTJOLY



ARCHITECTE : AMARANTE ARCHITECTURE
 CHARPENTE : CBE
 ANNÉE DE RÉALISATION : 2010
 COÛT : 330 000 € TTC
 SURFACE (SHON) : 188,96 M²



Cette villa située à cent mètres de l'océan bénéficie d'un régime d'alizés favorable, mais ils sont détournés par un bâtiment très massif en R+1 situé au vent. Il a donc fallu composer avec cette donnée particulière pour orienter la maison et tenir compte de la réalité du flux d'air sur le site. Le bâtiment a donc été conçu comme une écope à vent, en forme de L, afin de générer une circulation d'air dans la maison y compris par temps calme. Conformément aux principes ECODOM, les ouvrants sous le vent sont plus grands que ceux au vent, pour générer une dépression favorable à la ventilation, et la porosité moyenne dépasse les 30 %. En raison de la proximité du littoral, il a fallu prévoir de contrôler le flux d'air parfois excessif. Dans cet esprit, des baies vitrées viennent doubler les ouvrants persiennés et permettent de les réguler.

EAU CHAUDE PAR CHAUFFE-EAU SOLAIRE

STRUCTURE : Murs porteurs en aggro de ciment ou poteaux bois 12x12. Façades : bardage bois 22 mm doublé de Placoplâtre avec isolation en polystyrène de 4 cm pour la partie chambre, et en ciment pour la partie séjour.



En lotissement, Corps Nuds, Ille-et-Vilaine

LE CHÊNE HERVÉ

ARCHITECTE : ATELIER LOYER & BROSSET ARCHITECTES (ALBA)
 ENTREPRISE BOIS : CARDINAL MENUISERIES
 ANNÉE DE RÉALISATION : 2011
 COÛT : 1 186,53 €/M²
 SURFACE : 81 M²



Le projet certifié Cerqual consiste en la réalisation d'une boîte en zinc quartz enchâssée à l'étage, constituant un volume en lévitation qui organise à la fois la maison dans sa parcelle et ménage des espaces extérieurs abrités prolongeant l'habitation. L'intimité et l'organisation des espaces extérieurs sont accompagnées par la réalisation de cellier et d'abris à voiture délimitant les espaces, constituant ainsi de véritables lieux à usages multiples. L'ossature bois a été retenue pour son efficacité énergétique, les possibilités de réalisation semi industrielle. Le projet permet la possibilité d'extensions ultérieures pour s'adapter aux évolutions de vie des acquéreurs. Il vise une réalisation semi industrielle permettant une maîtrise des coûts de construction.

CONSOMMATION ÉNERGÉTIQUE : THPE 66 kWh/m²/an.

STRUCTURE : Murs de façade en ossature bois avec bardage bois pigmenté marron (apparition d'une teinte grise dans le temps) et bardage zinc quartz à joints debout suivant plans. Murs du cellier en ossature bois recevant un bardage bois pigmenté marron (identique à l'habitation).

En périphérie de Lyon, terrain en pente, Beynost, Ain

MAISON BIOCLIMATIQUE BBC À BEYNOST

ARCHITECTE : JAMES BANSAC
 ENTREPRISE BOIS : AVENIR EN BOIS
 ANNÉE DE RÉALISATION : 2010
 COÛT : 310 000 € TTC
 SURFACE (SHON) : 200 M²



Maison BBC à Beynost, à flanc de coteau, conception bioclimatique avec ouvertures vitrées larges sur rythmes verticaux côté sud, avec espaces de vie (salon et chambres) et espaces tampon de protection côté nord : cellier, buanderie, wc, bains et garage. Insertion du photovoltaïque dans la toiture ardoisée, et gestion de la pente du terrain servant de protection contre les vents froids côté nord. Rythmes horizontaux côté nord.

STRUCTURE : Ossature bois, parement intérieur Fermacell, parement extérieur cèdre rouge, fermetures en bois, avec brise-soleil électriques, toiture en tuiles plates ardoisées.

ISOLATION : Murs : Fibre de bois. Toit : fibre de bois et laine de coton. Sols : polystyrène extrudé.

CONSOMMATION ÉNERGÉTIQUE : 30 kWh/m²/an.



CHAUFFAGE PAR INFRACABLE, VMC DOUBLE FLUX, EAU CHAUDE PAR POMPE À CHALEUR, PRODUCTION ÉLECTRIQUE TYPE PHOTOVOLTAÏQUE, RÉCUPÉRATION DES EAUX PLUVIALES.

En zone péri urbaine, Metz Tussy, Haute-Savoie

MAISON EMIN

ARCHITECTE : EC(H)OME
 ENTREPRISE BOIS : DARVEY
 ANNÉE DE RÉALISATION : 2010
 SURFACE (SHON) : 163 M²

Dans un environnement péri-urbain, cette maison individuelle ossature bois a été labellisée BBC-Effinergie, avec des résultats au test d'étanchéité à l'air encore meilleurs que la norme (0,47 m³/h/m²). Pour le choix des matériaux utilisés, la priorité a été donnée aux matériaux bio-sourcés : isolation fibre de bois, façade mixte enduit à la chaux et bardage douglas. L'eau chaude sanitaire est reliée à des panneaux solaires, et une citerne de récupération des eaux de pluie sert pour les WC et l'arrosage des espaces verts. Une maison saine et agréable à vivre, qui correspond aux attentes des futurs propriétaires.

STRUCTURE : Panneaux préfabriqués ossature bois 145 mm. Contreventement extérieur en fibre de bois dense 16 mm. Charpente bois traditionnelle chevron porteur.

ISOLATION : Fibre de bois en murs et toiture (300 mm).

CHAUFFAGE : Diffusion plancher chauffant au rez-de-chaussée et radiateurs basse température au niveau 1 et sanitaires. Production de chauffage : chaudière gaz à condensation.

CONSOMMATION ÉNERGÉTIQUE : 25 kWh/m²/an.



EAU CHAUDE SANITAIRE PAR DES PANNEAUX SOLAIRES (6 M²) + APPONT CHAUDIÈRE GAZ.

