

GUIDE
D'ACHAT 2014

Architecture

Maison - Écologie - Design - Inspiration - Plans - Construction

BOIS

Hors-Série 25

25

Exemples de maisons
avec fiches techniques
détaillées, plans et prix

Tour de France des maisons
écologiques et contemporaines



L 13366 - 25 H - F - 7,50 € - RD



listes des constructeurs en régions : Auvergne - Corse - PACA - Rhône-Alpes



LOIN DES YEUX

La maison se situe entre le parc naturel régional de la chartreuse et le massif de Belledonne, quelque part autour du Château d'Uriage, un château fort classé monument historique. Construite en ossature bois, la maison présente à l'opposée une architecture contemporaine.



“ Cette ossature bois en douglas reçoit un revêtement mixte; un bardage en mélèze pour la tradition et l'intégration paysagère, et un enduit à la chaux pour la modernité et pour alléger le bâti. ”

- 1 La maison épouse la pente et profite d'une vue complètement dégagée sur la nature environnante.
- 2 Les stores permettent à la famille de gérer librement les apports solaires afin de conserver une douce fraîcheur dans la maison.
- 3 Affichant la tradition, le volume central de la maison est couvert par une toiture traditionnelle à deux pans.

Ec(H)ome réalise cette maison familiale de 145 m² isolée en ouate de cellulose, et seulement chauffée par l'insert au milieu du salon. Construite sur une terre vallonnée, la maison tire profit de la pente du terrain en optimisant son orientation vers les plus chauds rayons du soleil. Bénéficiant d'une exposition optimale, la terrasse et le salon offrent un confort nécessaire à la convivialité autant qu'à l'intimité. Car la configuration de cette maison en ossature bois (douglas) permet de vivre dehors sans souffrir des regards curieux. Alors que la cuisine impose une lecture contemporaine et que la salle à manger apporte le bois dans le mobilier, la décoration du salon, avec son canapé et ses fauteuils originaux, préfère une ambiance plus théâtrale, plus vive mais aussi plus velouteuse. Les matières s'entrechoquent, les lignes franches de la bibliothèque rencontrent les courbes des assises et des tables basses, et le pourpre provoque l'imma-





“ Cette maison familiale isolée, à l'exception de la dalle, avec de la ouate de cellulose, a été labellisée BBC-RT 2005. ”

REPORTAGE

29

culée blancheur des murs. À l'étage, la couleur reste une dominante qui permet d'éveiller les chambres et d'accrocher la lumière. Rattrapant la pente du terrain, la suite parentale rejoint une grande terrasse végétalisée. Protégée au-dessus de la salle à manger par des garde-corps, la terrasse reste accessible en pente douce depuis le jardin. Ec(H)ome trouve une nouvelle fois le moyen de créer un sublime tableau sur le paysage. De ce point de vue, la maison dévoile seulement son bardage en mélèze alors que sous la terrasse le volume est recouvert d'un enduit à la chaux gratté fin. Ainsi mise en valeur, la maison paraît plus légère, et bien que l'architecture mette clairement l'accent sur la modernité, c'est le bois et sa toiture deux pans qui, finalement, rejoignent la tradition. Ec(H)ome compose avec le bois, (ici le douglas et le mélèze), de la structure au revêtement, en veillant à l'intégration paysagère, au confort et aux attentes des propriétaires. Car la maison bois est traditionnelle ou moderne, sinon les deux à la fois.

En retrait, le salon s'offre l'intimité de la seconde aile de la maison.
Épurée, la cuisine fait face à la salle à manger pour un maximum de convivialité.
Placée dans le salon, la cheminée est l'unique moyen de chauffage.

Architectes & Constructeurs

ec(H)ome
labelle maison clé en main

30, boulevard Gambetta
38 000 Grenoble

Tél. 04 76 85 33 12
Fax. 04 76 23 38 56

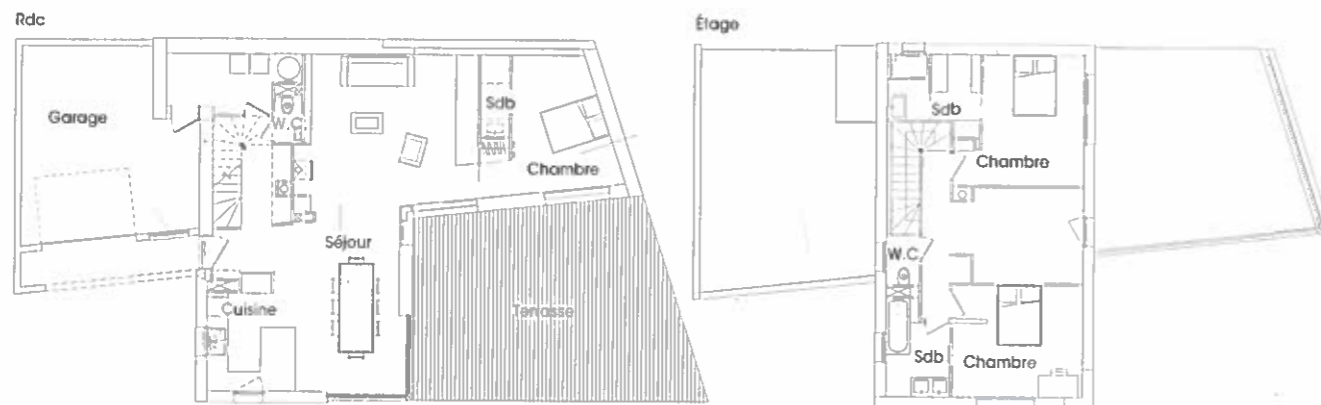
contact@echome.fr
www.echome.fr

- Des réalisations uniques, conçues par des architectes à l'écoute de vos envies et vos besoins.
- Des engagements contractuels à prix fermes et définitifs.
- Un respect des délais.
- Des projets bénéficiant :
 - Assurance dommage-ouvrage
 - Garanties de parfait achèvement
- Des maisons d'exception, économes en énergie, utilisant des matériaux écologiques.
- Service, qualité d'écoute, professionnalisme et sérénité sont les maîtres-mots de notre démarche.



FICHE TECHNIQUE

30



Constructeur: Ec(H)ome construction

Localisation: Isère (38)

Année de construction: 2012

Surface habitable: 145m²

Système constructif: Ossature bois en douglas

Prix* : 66000

Isolation: TMS 100mm (caille)/ouate de cellulose: 190mm

pour les murs, 300mm en toiture et 45mm en cloisons

Énergies renouvelables: Ballon thermodynamique

+ Bois énergie

Revêtement: Bardage en mélèze

+ enduit à la chaux gratté fin

Chauffage: Insert bûches

* Voir le carnet d'adresses.

Texte: Laurène Delion

Photo: Ec(H)ome.

Retrouvez plus d'informations/photos sur ce reportage en vous rendant sur le lien suivant :
www.architecturebois.fr/portail/hs25-echome ou en scannant le QR code suivant :



Membre du réseau :

ARCHITECTEURS

ec(H)ome, un constructeur créateur d'architecture